

Instrukcja aktywacji

UISZANSA 2020



Izabela Cholewa
Krzysztof Ruszyński

Wszelkie prawa zastrzeżone. Nieautoryzowane rozpowszechnianie całości lub fragmentu niniejszej publikacji w jakiegokolwiek postaci jest zabronione. Wykonywanie kopii metodą kserograficzną, fotograficzną, a także kopiowanie książki na nośniku filmowym, magnetycznym lub innym powoduje naruszenie praw autorskich niniejszej publikacji.

Wszystkie znaki występujące w tekście są zastrzeżonymi znakami firmowymi bądź towarowymi ich właścicieli. Firma Usługi Informatyczne "SZANSA" - Gabriela Cisyńska-Matuszek dołożyła wszelkich starań, by zawarte w tej książce informacje były kompletne i rzetelne.

Nie bierze jednak żadnej odpowiedzialności ani za ich wykorzystanie, ani za związane z tym ewentualne naruszenie praw patentowych lub autorskich.

Firma Usługi Informatyczne "SZANSA" - Gabriela Cisyńska-Matuszek

nie ponosi również żadnej odpowiedzialności za ewentualne szkody wynikłe z wykorzystania informacji zawartych w książce.

Usługi Informatyczne "SZANSA" - Gabriela Cisyńska-Matuszek

ul. Świerkowa 25

43-305 Bielsko-Biała

NIP 937-212-97-52

www.zwcad.pl

tel. +48 33 307 01 95

Copyright © Usługi Informatyczne "SZANSA" - Gabriela Cisyńska-Matuszek



1 Instalacja aplikacji

Program instaluje się standardowo po uruchomieniu pliku .exe.

Domyślnie program instaluje się w katalogu **C:\Szansa_Nazwa_Aplikacji_\2020\PL**.

W czasie instalacji, możliwe jest ustawienie innego katalogu niż domyślny, ale nie jest to zalecane. W systemach operacyjnych takich jak Windows Vista, Windows 7, Windows 8, Windows 10 w szczególności nie jest zalecana instalacja w katalogu *Program Files* ze względu na wbudowaną w tych systemach operacyjnych Kontrolę konta Użytkownika, która może zablokować częściowo działanie programu.

Po poprawnej instalacji i uruchomieniu ZWCAD nakładka powinna wczytać się automatycznie. Na ekranie pojawi się wtedy pasek narzędzi określonej aplikacji.

2 Aktywacja aplikacji

Przez 30 dni program będzie działał w pełni funkcjonalnie bez potrzeby aktywacji.

AKTYWACJA NAKŁADKI MUSI BYĆ PRZEPROWADZONA NA KONCIE Z PRAWAMI ADMINISTRATORA.

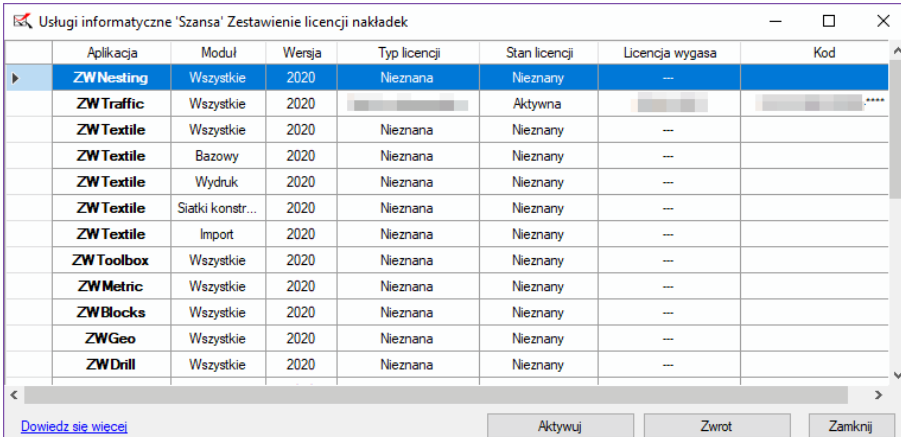
Po upływie tego okresu, należy zakupić licencję na używanie programu. W czasie realizacji zamówienia do Klienta zostanie wysłany kod aktywacyjny.

Aktywacja aplikacji jest dostępna bezpośrednio z poziomu programu ZWCAD poprzez funkcję „**Aktywacja**” bezpośrednio z menu nakładki, lub też można wejść do katalogu, gdzie zainstalowana jest nakładka, domyślnie to **C:\Szansa_Nazwa_Aplikacji_\2020\PL** i uruchomić **Aktywator_2020.exe**.

W systemach operacyjnych Windows Vista, Windows 7, Windows 8, Windows 10, należy ikonkę programu ZWCAD kliknąć prawym przyciskiem myszy i z menu, które się rozwinie, wybrać pozycję *Uruchom jako Administrator*.

Pełen kod licencji programu widoczny jest wyłącznie na otrzymanym certyfikacie podczas realizacji zamówienia ze względu na bezpieczeństwo.

Po uruchomieniu aktywatora aplikacji pojawi się następujące okno:

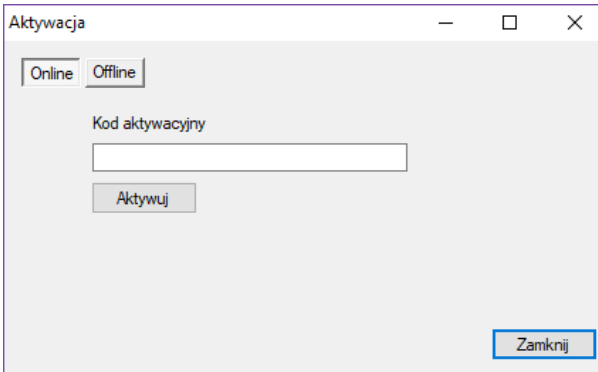


	Aplikacja	Moduł	Wersja	Typ licencji	Stan licencji	Licencja wygasa	Kod
▶	ZWNesting	Wszystkie	2020	Nieznana	Nieznany	--	
	ZWTraffic	Wszystkie	2020		Aktywna		
	ZWTextile	Wszystkie	2020	Nieznana	Nieznany	--	
	ZWTextile	Bazowy	2020	Nieznana	Nieznany	--	
	ZWTextile	Wydruk	2020	Nieznana	Nieznany	--	
	ZWTextile	Siatki konstr...	2020	Nieznana	Nieznany	--	
	ZWTextile	Import	2020	Nieznana	Nieznany	--	
	ZWToolbox	Wszystkie	2020	Nieznana	Nieznany	--	
	ZWMetric	Wszystkie	2020	Nieznana	Nieznany	--	
	ZWBlocks	Wszystkie	2020	Nieznana	Nieznany	--	
	ZWGeo	Wszystkie	2020	Nieznana	Nieznany	--	
	ZWDrill	Wszystkie	2020	Nieznana	Nieznany	--	

[Dowiedz się więcej](#) Aktywuj Zwrot Zamknij

Proszę kliknąć opcję „Aktywuj”.

Pojawi się okno z możliwością aktywacji online oraz offline.



Aktywacja

Online Offline

Kod aktywacyjny

Aktywuj

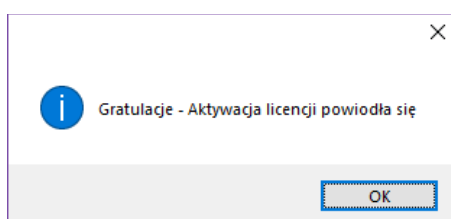
Zamknij

2.1 Aktywacja Online

Uwaga: Aktywacja online wymaga krótkotrwałego podłączenia do sieci. W przypadku braku podłączenia do internetu należy wykonać aktywację Offline (2.2 Aktywacja Offline).

W polu „Kod aktywacyjny” należy wpisać dane przesłane w czasie realizacji zamówienia, po czym należy kliknąć przycisk „Aktywuj”.

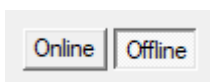
Pojawi się okno informujące o pomyślnej aktywacji aplikacji.



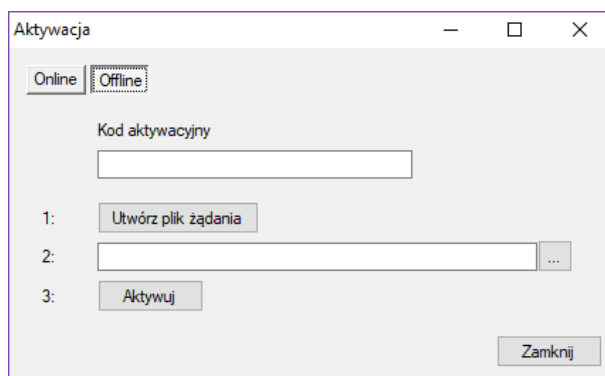
Po uruchomieniu programu ZWCAD polecenia powinny być wczytane automatycznie i dostępne do pracy.

2.2 Aktywacja Offline

Przechodząc do zakładki „Offline”



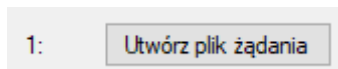
pojawią się dodatkowe operacje do wykonania.



W polu „Kod aktywacyjny” należy wpisać dane przesłane w czasie realizacji zamówienia.




W następnej kolejności należy kliknąć opcję „Utwórz plik żądania”, gdzie zostanie utworzony dodatkowy plik, który należy zapisać np. na pulpicie komputera.

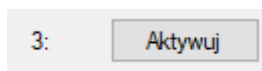


Plik, który został utworzony należy wysłać w formie załącznika pod adres pomoc@zwcad.pl i w mailu zwrotnym zostanie wysłany plik odpowiedzi, który należy wczytać do aktywatora.

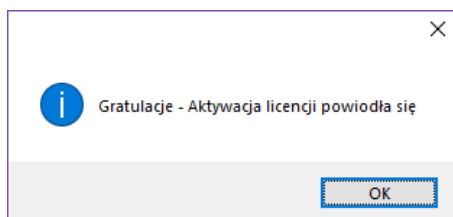


Otrzymany plik w formie załącznika w mailu należy zapisać np. na pulpit komputera i w aktywatorze wskazać jego lokalizację wykorzystując ikonkę .

Po wczytaniu pliku odpowiedzi należy kliknąć opcję „Aktywuj”.



Po zakończeniu operacji pojawi się komunikat o pomyślnym przeprowadzeniu aktywacji.



Po uruchomieniu programu ZWCAD polecenia powinny być wczytane automatycznie i dostępne do pracy.

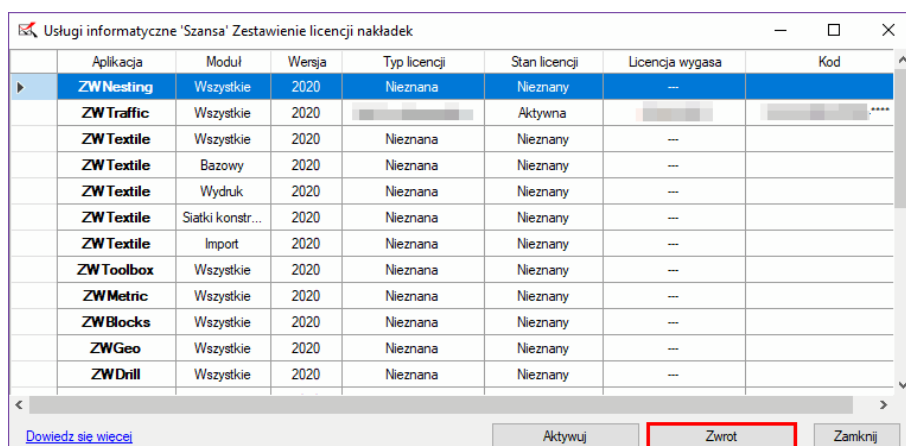
3 Przenoszenie licencji

Licencja aplikacji UISZANSA w formie zabezpieczenia kodem programowym ma możliwość przeniesienia licencji na inne stanowisko robocze.

W celu przeniesienia licencji należy najpierw dokonać zwrotu aktywnej licencji i w następnej kolejności aktywować na drugim stanowisku tym samym kodem licencji według instrukcji w punkcie 2. Aktywacja aplikacji.

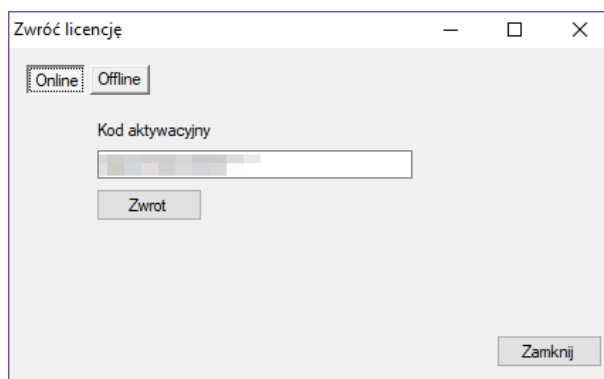
3.1 Zwrot licencji

Zwrot licencji dostępny jest w oknie Aktywatora aplikacji UISZANSA.



Aplikacja	Moduł	Wersja	Typ licencji	Stan licencji	Licencja wygasa	Kod
ZWNesting	Wszystkie	2020	Nieznana	Nieznany	---	
ZWTraffic	Wszystkie	2020		Aktywna	
ZWTextile	Wszystkie	2020	Nieznana	Nieznany	---	
ZWTextile	Bazowy	2020	Nieznana	Nieznany	---	
ZWTextile	Wydruk	2020	Nieznana	Nieznany	---	
ZWTextile	Siatki konstr...	2020	Nieznana	Nieznany	---	
ZWTextile	Import	2020	Nieznana	Nieznany	---	
ZWToolbox	Wszystkie	2020	Nieznana	Nieznany	---	
ZWMetric	Wszystkie	2020	Nieznana	Nieznany	---	
ZWBlocks	Wszystkie	2020	Nieznana	Nieznany	---	
ZWGeo	Wszystkie	2020	Nieznana	Nieznany	---	
ZWDrill	Wszystkie	2020	Nieznana	Nieznany	---	

Po kliknięciu opcji „Zwrot” pojawi się okno dodatkowe, gdzie w analogiczny sposób do aktywacji można wykonać zwrot online lub zwrot offline.

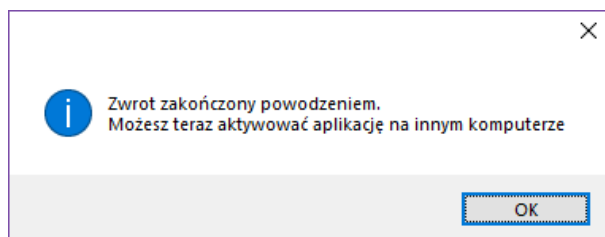


3.1.1 Zwrot online

Uwaga: Zwrot online wymaga krótkotrwałego podłączenia do sieci. W przypadku braku podłączenia do internetu należy wykonać zwrot Offline (3.1.2 Zwrot offline).

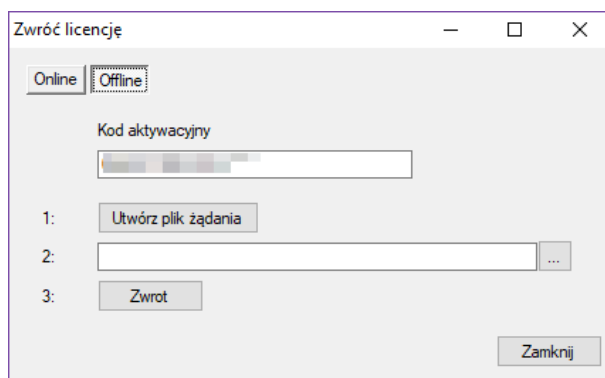
W celu wykonania zwrotu licencji na serwer, należy wprowadzić kod aktywnej licencji aplikacji i następnie kliknąć opcję „Zwrot”.

Po pomyślnym zakończeniu operacji licencja jest wolna i można ją aktywować na drugim stanowisku.



3.1.2 Zwrot offline

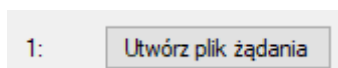
Przechodząc do zakładki „**Offline**”  pojawią się dodatkowe operacje do wykonania.



W polu „**Kod aktywacyjny**” należy wpisać dane przesłane w czasie realizacji zamówienia.




W następnej kolejności należy kliknąć opcję „**Utwórz plik żądania**”, gdzie zostanie utworzony dodatkowy plik, który należy zapisać np. na pulpicie komputera.



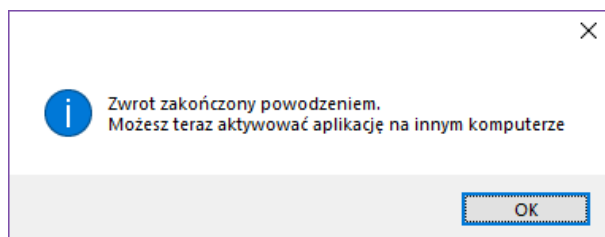
Plik, który został utworzony należy wysłać w formie załącznika pod adres pomoc@zwcad.pl i w mailu zwrotnym zostanie wysłany plik odpowiedzi.



Otrzymany plik w formie załącznika w mailu należy zapisać np. na pulpit komputera i w oknie zwrotu licencji wskazać jego lokalizację wykorzystując ikonkę w celu wczytania .

Po wczytaniu pliku odpowiedzi należy kliknąć opcję „**Zwrot**”.

Po zakończeniu operacji pojawi się komunikat o pomyślnym przeprowadzeniu zwrotu.



4 Usługa wsparcia technicznego

Wsparcie techniczne dostępne w godzinach od 8 do 16 od poniedziałku do piątku w dni robocze, serdecznie zapraszamy do kontaktu z nami mailowo bądź telefonicznie.

Adres e-mail: pomoc@zwcad.pl

Kontakt telefoniczny: 33 474 04 03